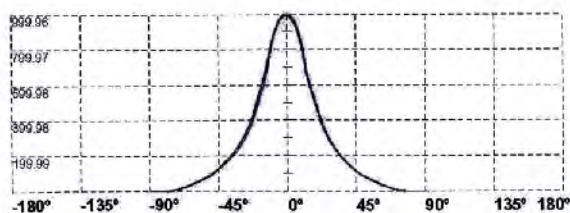
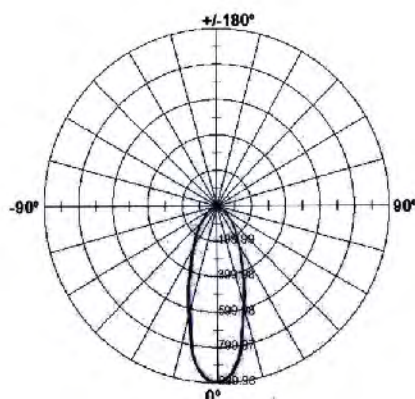


WLO-102-F019"A5200

PROYECTOR CIRCULAR CON LÁMPARA DE INDUCCIÓN ELECTROMAGNÉTICA INTERNA
200 W IP -65



光强分布曲线 (Linear)

[(cd/1000lm)] V0: — HO: — V-2.5: —

PROYECTOR CIRCULAR CON LÁMPARA

| | |
|---------------------|--|
| Consumo | Ideal 200 watts |
| Rango de Voltaje | 170-240 Volts |
| Frecuencia de señal | 2,65 Mhs |
| Temp. cromática | 5.000° K |
| Lúmenes por watt | 85 Lm |
| Duración | 80.000 horas |
| Tipo Luz | Blanco |
| Operación | Generador de alta frecuencia, que induce campo electromagnético con posterior ionización de gas a baja presión |
| Factor de Potencia | 0,98 |
| Dimensiones | Diámetro: 580mm; Fondo: 440mm |
| Temp. de operación | -20°C a 50°C |
| Tipo de encendido | Instantáneo sin tiempo enfriamiento |
| Usos | Reemplazo de HM, luz mixta, etc |

